



CELLSAVE
a CSG-BIO Company

القوة المدهشة للخلايا الجذعية لدى حديثي الولادة





فرصة لتغيير الحياة.

تعد الخلايا الجذعية لحديثي الولادة من المصادر ذات الأهمية الكبيرة التي لها **سجل حافل من حالات إنقاذ الأرواح**. ويتمثل الجانب الأكثر إثارة في هذه الخلايا هي قدرتها على مساعدة عائلاتكم في الوقت الراهن وفي المستقبل.

نحن في "سيل سيف" ملتزمون بتقديم المساعدة لكم للحفاظ على هذه الخلايا الفعّالة حتى **لا تشعروا بالقلق حيال حماية أطفالكم وعائلاتكم**.

انضموا إلى ملايين العائلات التي استفادت إلى أقصى حد من هذه اللحظات من خلال الاحتفاظ بالخلايا الجذعية للأطفال حديثي الولادة. **توفر "سيل سيف" أقصى مستويات الرعاية والدعم** في كافة المراحل حتى يتمكن الأبوين من تقديم كل ما هو أفضل لأبنائهم.

هل تعلم؟

إن دم الحبل السري مطابق بشكل تام لدم مولودك الجديد وهناك احتمال كبير أن يكون مناسب لإخوته.



دم الحبل السريّ

مصدر ذو قيمة كبيرة للعائلة

يحمل الدم الموجود داخل الحبل السريّ ميزات هامة جدّاً عند ولادة الطفل، حيث يحتوي على **الخلايا الجذعيّة الفعّالة (HSCs)**، ومن خلال حفظه عند الولادة يمكنك الاحتفاظ بهذه القدرات الهائلة لدم الحبل السري.

التأثير العظيم لطب الزراعة

تم استخدام دم الحبل السريّ على مدى **30 عام** كجزء من عمليات زرع الخلايا الجذعية من أجل إعادة تكوين الدم والجهاز المناعي وذلك في علاج أكثر من **80 حالة**، بما في ذلك:

اضطرابات الدم

(فقر الدم المنجلي)



السرطانات

(اللوكيميا وسرطان الغدد الليمفاوية)



اضطرابات المناعة

(العوز المناعي المشترك الشديد)



الاضطرابات الوراثية

(داء كرابي)





الطب التجديدي

هناك أكثر من 100 دراسة حول العالم للتحقق من أهمية دم الحبل السريّ في مجال الطب التجديدي، والذي يركز على إعادة تكوين أو استعادة الوظيفة الطبيعيّة في الجسم. تشمل بعض مجالات الدراسة ما يلي:

الأمراض العصبية
(الشلل الدماغي والتوحد)



أمراض القلب والأوعية الدموية
(عيوب القلب الخلقية)



المناعة الذاتية
(مرض السكر من النوع الأول)



تلف الأنسجة والأعضاء
(خلل التنسج القصبي الرئوي)



هل تعلم؟

إن معظم العائلات قد قامت باستخدام دم الحبل السري لأطفالها لغايات استقصائية في الطب التجديدي، كالتجارب السريرية التي تدرس حالات عديدة مثل مرض التوحد وداء السكري والشلل الدماغي و فقدان السمع المكتسب.

أنسجة الحبل السري

فرص أكثر للشفاء في المستقبل

يتكون الحبل السري الخاص بطفلك من أنسجة، وتحتوي هذه الأنسجة على عدة أنواع من الخلايا، بما في ذلك **الخلايا الجذعية الوسيطة (MSCs)** والتي تلقى اهتماماً كبيراً من جانب العلماء بسبب ما تحتويه هذه الخلايا من إمكانيات في الطب التجديدي. وعلى الرغم من أن هذا المجال من العلم لا يزال قيد الدراسة والبحث، فإن حفظ الخلايا الجذعية الموجودة في نسيج الحبل السري يعني أنك ستحظى بخيارات علاجية إضافية بالنسبة لعائلتك في السنوات القادمة.

مستقبل واعد

تم البدء بأكثر من 200 تجربة سريرية في جميع أنحاء العالم من أجل تقصي إمكانيات الخلايا الجذعية الموجودة في أنسجة الحبل السري من أجل تحسين الحالات المرضية التي يمكن أن تظهر خلال حياة الشخص وتسبب له العديد من المشكلات، تتضمن بعض المجالات الخاضعة للدراسة في الوقت الراهن ما يلي:

أمراض المناعة الذاتية

(مرض الذئبة وداء السكري من النوع الأول)



تقويم العظام

(الداء المفصلي العظمي)



القلب والأوعية الدموية

(أمراض القلب)



تلف الأنسجة والأعضاء

(أمراض الكبد والرئة)



الأمراض العصبية

(السكتة الدماغية ومرض ألزهايمر)





حفظ الخلايا الجذعية مع الموثوقية التامة

نحن نحفظ الخلايا الجذعية للأطفال حديثي الولادة في مكان آمن وموثوق وجاهز من أجل الاستخدام في المستقبل. و تأتي الجودة في المقام الأول بالنسبة لمعايير الابتكار الخاصة بنا، مما يتيح لك الاستفادة من العلوم والتقنيات الجديدة عند توفرها.

الجودة

الخلايا التي نحفظ بها هي خلايا جذعية وسيطة نقية غير متميزة.

الأمان

تخضع الخلايا الجذعية لمولودك الجديد للاختبار طوال العملية بأكملها لضمان التعقيم والأمان.

المنشأة

تتم معالجة الخلايا الجذعية لحديثي الولادة وتخزينها في أحدث المرافق المتوافقة مع FDA و cGMP.

التكنولوجيا

التكنولوجيا والعمليات الأساسية الخاصة بنا متاحة فقط من خلالنا.

هل تعلم؟

من الممكن حفظ الخلايا الجذعية للأطفال حديثي الولادة إذا اخترت ممارسة لقط الحبل السري المتأخر. تأكد فقط من مناقشة الخيارات المتاحة لك مع طبيبك قبل موعد الولادة.



إمكانيات غير محدودة

الخلايا الجذعية الوسيطة لأنسجة الحبل السري

تمتلك الخلايا الجذعية الوسيطة (MSCs) تنوعًا ملحوظًا، حيث يمكنها التمايز تقريبًا إلى أي نوع من الخلايا داخل الجسم. تشير الأبحاث الجارية إلى إمكانية تطبيقها في علاج الاضطرابات التنكسية واضطرابات المناعة الذاتية والوقاية منها.

قوة تجديد الخلايا

السبب الرئيسي وراء تأثير الأمراض التنكسية المزمنة علينا هو الانخفاض التدريجي والمتسارع لخلايانا الجذعية مع تقدمنا في العمر. معدل تنكس الخلايا يتجاوز معدل تجديد الخلايا ، مما يؤدي إلى ظهور وتطور هذه الأمراض.

تشير الأبحاث الجارية إلى إمكانية تطبيق الخلايا الجذعية الوسيطة MSCs في **علاج الاضطرابات التنكسية والمناعة الذاتية والوقاية منها.**

إن الثورة الرائدة في الطب التجديدي تجعل الخلايا الجذعية الوسيطة MSCs متاحة لعائلتك لاستخدامها متى احتاجت إليها.

✓ 100% خلايا نقية

✓ خلايا معالجة

✓ خلايا جذعية جاهزة للاستخدام

✓ لا يلزم مطابقة HLA



الطب التجديدي هو المستقبل

مع سيل سيف، يمكنك الوصول إلى إمدادات لا حصر لها من ا لخلايا الجذعية الوسيطة الجاهزة للاستخدام من أنسجة الحبل. تسمح تقنية تخزين الخلايا الجذعية الخاصة بنا باستخدام الخلايا ا لمحفوظة بشكل متكرر. تُحدث هذه الخدمة الرائدة ثورة في مجا ل الطب التجديدي من خلال تقديم حلول مبتكرة.

تجديد الجلد



تعزيز الوجه



تساقط الشعر



تجديد المبيض



الضعف الجنسي لدى الرجال



تقوية الجسم



تعزيز الجسم



طب العظام



بنك الخلايا الجذعية الرئيسي لعائلتك

تعد خدمات تخزين الخلايا الجذعية لحديثي الولادة من سيل سيف هي طريقتنا الخاصة لتقديم الخلايا الجذعية الوسيطة النقية (MSCs) لطفلك لاستخدامها في المستقبل. نبدأ باستخراج الخلايا الجذعية الوسيطة من أنسجة الحبل السري ثم زراعتها لإنشاء بنك الخلايا الجذعية الرئيسي لطفلك وعائلتك.

تم تصميم بنك الخلايا الجذعية هذا لتوليد جرعات غير محدودة من MSCs الخاصة بمولودك الجديد لاستخدامها في المستقبل وهو قادر على توفير إمداد مدى الحياة من الجرعات العلاجية.

يتخذ الآباء قرآراً مهماً لضمان سهولة حصول عائلاتهم لعلاجات الخلايا الجذعية عند الحاجة وتخزين الخلايا الجذعية الوسيطة MSCs لأطفالهم مع سيل سيف. تلبية سيل سيف توقعات الوالدين من خلال خدمات تخزين الخلايا الجذعية - للاستخدام الفعلي.

ما يصل إلى 415 مليار خلية متوفرة لطفلك وعائلتك على مدى العمر.

1.037 علاج

مخزون لا متناهي يتم حسابه على أساس متوسط 1037 جرعة علاجية. يتم حساب كل جرعة من 200-400 مليون خلية (حسب وصفة الطبيب).



**خلايا معالجة و
نقية لإنتاج أكثر من
1000 علاج**



**بنك الخلايا الجذعية
الرئيسي**

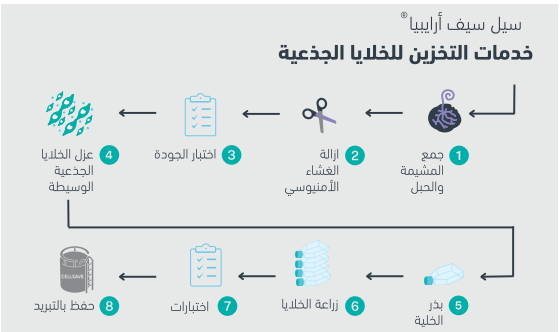
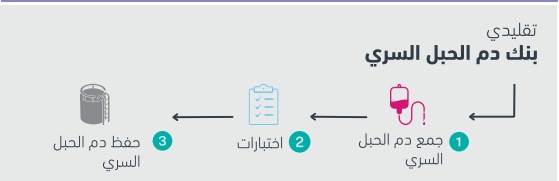
نهج جديد: التخزين للاستخدام الفوري

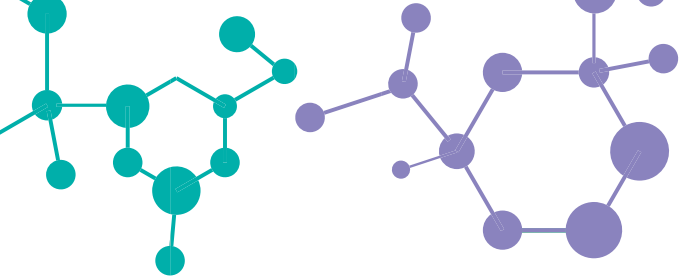
عندما تصل مشيمة المولود الجديد وأنسجة الحبل السري إلى المختبر ، تخضع لاختبارات الجودة للتأكد من أنها تجتاز معاييرنا الصارمة للتخزين. بمجرد أن يضع فريق الجودة ختم الموافقة على الأنسجة ، يتم تعيين أحد متخصصي إنتاج الخلايا الجذعية لدينا لك ويبدأ عملية فصل الخلايا الجذعية الوسيطة النقية فقط عن الأنسجة.

في غرفة خاصة تطابق المعايير التنظيمية التي تتطلب أن تكون أنظف من غرفة العمليات بالمستشفى ، يتم "زرع البذور" الخاصة بمولودك الجديد واحتضانها في وسط الظروف المناسبة تماماً.

في مختبرنا، يقوم الفني الخاص بك بمراقبة خلايا طفلك بعناية، وحماية و صيانة بنك الخلايا الرئيسي، والذي سيكون متاحاً لتلبية احتياجات عائلتك في المستقبل.

مقارنة العملية





أنسجة المشيمة

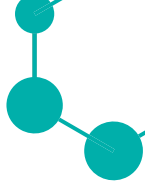
المزيد من الاحتمالات

تعد المشيمة جزءاً أساسياً من نظام دعم الحياة لطفلك، فهي مسؤولة عن نقل الأكسجين والمواد الغذائية بين الأم والجنين لكن فائدتها لا تنتهي عند الولادة. حيث تتمتع الخلايا الجذعية في أنسجة المشيمة **بإمكانيات هائلة لاستخدامها في الطب التجديدي** وبالتالي، فإنّ حفظ الخلايا الجذعية الموجودة في نسيج الحبل السري يعني حصولك على خيارات علاجية إضافية لعائلتك في السنوات المقبلة.

إمكانات غير محدودة

يتم في الوقت الراهن استخدام الخلايا الجذعية لأنسجة المشيمة في أكثر من **100 تجربة سريرية خاصة بالطب التجديدي** على مستوى العالم. وقد تم في السابق استخدام الخلايا الجذعية لأنسجة المشيمة في العديد من الطرق العلاجية من أجل علاج الجروح وتعزيز إمكانية الشفاء. بما في ذلك القرحة السكرية وأمراض العين التي قد تؤدي في النهاية إلى العمى. لكن لهذه الخلايا أيضاً إمكانات غير محدودة لاستخدامها في الطب التجديدي في علاج العديد من الأمراض بما في ذلك:

- ✓ **ضمور العضلات**
- ✓ **توحد**
- ✓ **إصابات في الدماغ**
- ✓ **إصابة الحبل الشوكي**
- ✓ **مرض الشلل الرعاشي**



المصادر الأخرى للخلايا الجذعية

الخلايا الجذعية في نسيج الغشاء الأمينوسي للمشيمة

تحتوي أنسجة الغشاء الأمينوسي للمشيمة على ثلاث مكونات لها خصائص علاجية فعالة: **الكولاجين والفيبرونيكتين وحمض الهيالورونيك** بالإضافة إلى كونها مصدر آخر للخلايا الجذعية الوسيطة حيث يحتوي الغشاء الأمينوسي نفسه على مزيج من **عوامل النمو والسيتوكينات والبروتينات المضادة للالتهابات (مركبات بروتينية)** التي يمكن أن تساعد الخلايا على التواصل مع بعضها البعض لمكافحة المرض.

يتم حالياً استخدام الخلايا الجذعية الموجودة في أنسجة الغشاء الأمينوسي للمشيمة في التجارب السريرية الخاصة بالطب التجديدي على مستوى العالم. وتنطوي هذه الدراسات على علاج العديد من الحالات، مثل القرحة وأمراض القلب والأوعية الدموية وجفاف العين والحرق وتليف الرئتين والكبد وإصابة الدماغ وداء السكري من النوع الثاني وفي استخدام تقنيات الطباعة ثلاثية الأبعاد لتكوين أجزاء من الجسم.

الوعاء الدموي للجلب السري

تعتبر الأوعية الدموية للجلب السري منقذة للحياة لأنها تحتوي على عدد كبير **من الخلايا الأولية البطانية (EPCs)** حيث يمكن لهذه الخلايا الجذعية الخاصة أن تتحول إلى خلايا بطانية تبطن جدران الأوعية الدموية وتساعد في تكوين أوعية دموية جديدة.

تتمتع الخلايا الأولية البطانية (EPCs) بأهمية كبيرة من الناحية السريرية من أجل علاجات أمراض القلب والأوعية الدموية. ومع وجود العديد من التجارب السريرية التي يجري العمل عليها في جميع أنحاء العالم، يمكن أن توفر هذه الخلايا في المستقبل القريب علاجات محتملة لمجموعة واسعة من الأمراض الخطيرة للغاية، بما في ذلك تليف الكبد المتقدم والسكتة الدماغية وارتفاع ضغط الدم الشرياني الرئوي مجهول السبب.

**عائلاتنا هي
مصدر إلهامنا
لكل ما نقوم به.**



قصص عائلية



أخي أنقذ حياتي

حالة طبية: البيتا ثلاثيسيميا

ولد الطفل زايد مصاباً بمرض بيتا ثلاثيسيميا، وهو من أمراض الدم التي تشكل تهديداً للحياة. ونظراً لأنّ والدي زايد احتفظا بدم الحبل السري لأخيه أتيتحت لزايد الفرصة من أجل إجراء عملية زرع باستخدام الخلايا الجذعية الخاصة بأخيه وقد كانت النتائج فورية وغيّرت حياة زايد.

"إننا نشعر بالامتنان الكبير بسبب اتخاذنا قرار حفظ وتخزين دم الحبل السري مع "سيل سيف"، لقد قاموا بتقديم خدمة ممتازة وعملوا عن كثب مع الطبيب أخصائي الزراعة لضمان الحصول على نتيجة إيجابية." نوح، والد زايد



فرصة ثانية للحياة

حالة طبية: فقر الدم المنجلي

لم يمض سوى وقت قصير على ولادة الطفله فاطمه حتى تم تشخيص إصابتها بفقر الدم المنجلي (اضطراب الدم الوراثي). وعندما حملت امها مجدداً، احتفظت بالخلايا الجذعية لمولودها مع سيل سيف. تم اعاده بناء الجهاز المناعي لفاطمه عن طريق استخدام الخلايا الجذعية لأخيها الاصغر. اليوم تعيش فاطمه حياة كاملة صحية وخالية من فقر الدم المنجلي.

"إنه أمر لا يصدق أن الحبل السري الذي يخص أخيها أعطاهها فرصة ثانية لحياة صحية. لقد أصبحت بصحة جيدة وحيوية منذ زراعتها في عام 2014." أسماء، والدة فاطمه

هل تعلم؟

احتمال حاجة الفرد عند بلوغه السبعين من العمر لعملية زرع خلايا جذعية وسيطة، أيًا كان مصدرها، هي 1 من بين 217.

مساعده عائلات، كعائلتك لعقود

نبذة عن سيل سيف

تأسست في عام 1999، CSG-BIO ترى في كل حياة فرصة
لامكانات عظيمة. لقد وثقوا فينا الأهالي المنتظرين مولودهم
الجديد وعملائنا بتخزين أكثر من 750,000 وحدة من الخلايا
الجدعية، مما يجعلنا أكبر شركة في المنطقة وواحدة من أكبر
شركات الخلايا الجذعية لحدِيثي الولادة في العالم.



ما تتميز به سيل سيف

خبرة عالية المستوى



سوف يقوم فريقنا المتخصص الذي يضم مجموعة من المرشدين الطبيين في مجال الخلايا الجذعية لحديثي الولادة بالإجابة على جميع الأسئلة التي تجول في خاطر عائلتك حول موضوع العلاج بالخلايا الجذعية لحديثي الولادة والسجل الطبي الخاص بصحة عائلتك والتجارب السريرية.

تكنولوجيا متفوقة



تفتح تقنيتنا المتطورة إمكانيات لم يكن من الممكن تصورها في السابق. تتم معالجة الخلايا الجذعية لمولودك الجديد وتخزينها في أحدث المرافق المتوافقة مع ممارسات التصنيع الجيدة (CGMP) وإدارة الغذاء والدواء (FDA).

تجربة لا مثيل لها



لقد تفوقنا على الشركات الأخرى في المنطقة في مجال عدد وحدات الخلايا الجذعية لحديثي الولادة التي قمنا بحفظها. هذا بالإضافة إلى حصولنا على **التصنيف رقم 1 من قبل الأهالي المنتظرين مولودهم الجديد و من أطباء أمراض النساء و التوليد في المنطقة.**

راحة البال والطمأنينة



يمكنك أن تطمئن إلى أن الخلايا الجذعية لطفلك حديث الولادة آمنة في مختبراتنا ومرافق التخزين. تقدم منشأة المختبر الحديثة لدينا أعلى مستوى من الرعاية والحماية - تتم مراقبة العينات 24/7 مع فحوصات منتظمة لدرجة الحرارة والبيئة.

الجودة



كجزء من معايير الجودة الخاصة بنا، نقوم باختبار كل عينة من دم الحبل السري والأنسجة بحثاً عن مقاييس جودة معينة وسننبهك إذا كانت النتائج أقل من معاييرنا.

acbb | Accredited

FDA
REGISTERED

مركز
التميز
CENTER OF
EXCELLENCE

EXCEL
LENCE

زراعة نخاع العظم
HEMATOPOIETIC STEM CELL
TRANSPLANTATION

الحفظ إجراء سهل.



آلية العمل



التسجيل

قم بالتسجيل عبر الإنترنت أو اتصل على الرقم **+974 7 476 6855** وسوف يتم تسليمك مجموعة أدوات جمع العينة الخاصة من شركة سيل سيف.



جمع العينة

سوف يتم عند الولادة وضع الحبل السري والمشيمة في مجموعة أدوات الجمع الخاصة من سيل سيف.



الحفظ

سوف يتم نقل مجموعة أدوات الجمع الخاصة بك بشكل آمن إلى المنشآت التابعة لنا من أجل التخزين.

فريقنا متوفر دائما لتقديم المشورة لك خلال هذه العملية. اتصل بنا على الرقم **+974 7 476 6855** إذا كان لديك أي استفسارات.

لغد أكثر صحة
إبدأ اليوم.



وجهة نظر طبيب



"يستفيد أقارب المتبرع من الدرجة الأولى مثل الأهل، الإخوة، الإخوات، والأعمام بالشفاء من خلال الخلايا الجذعية المخزنة. وظيفتها علاج عدة أنواع من اللوكيميا، أمراض الكبد و البنكرياس، الحروق وغيرها من الحالات."

د. أوساما صالحا
استشاري أمراض النساء و التوليد و أخصائي في الطب
والجراحة التناسلية



"بإمكانك شراء شيتين هامين فقط لطفلك حديث الولادة تحافظ من خلالهما على حياته: أحدهما مقعد سيارة جيد والآخر حفظ الخلايا الجذعية."

د. أحمد عمران
باحث في الطب التناسلي، استشاري في التلقيح الصناعي
و المساعدة على الإنجاب



"تلعب الخلايا الجذعية دورا هاما جداً طوال حياتنا. ويمكن استخدام هذا النوع من الخلايا للمساعدة في إصلاح الأنسجة التالفة وهي عامل حيوي لدورة الحياة الطبيعية لأنسجة الجسم المختلفة وعندما نقوم بحفظها ونعيد إدخالها في الجسم فإنها يمكن أن نحفز التعافي التلقائي في الجسم بطرق مختلفة. حفظ الخلايا الجذعية للأطفال حديثي الولادة يعتبر أحد أنواع الاستثمار في مجال صحة الطفل في المستقبل."

د. جهاد صادق
إستشاري أمراض النساء و التوليد



"مع مثل هذه الوتيرة السريعة والتقدم المذهل في العلوم، أنا متحمسة لرؤية ما يبته المستقبل بالنسبة للعلاج بالخلايا الجذعية لحديثي الولادة. ليس فقط أكثر من 80 حالة معتمدة من قبل إدارة الغذاء والدواء يمكن فيها استخدام الخلايا الجذعية اليوم، بل هناك إضافة لذلك المئات من التجارب السريرية في الطب التجديدي لاستكشاف العلاجات المحتملة للحالات التي ليس لها علاج في وقتنا الراهن. إنها البداية فقط."

د. فريد أبو ناهيا
إستشاري أمراض النساء و التوليد

نجعل راحة البال والطمأنينة في متناول يديك



جد الخيار المناسب لعائلتك.

اختر باقتك:

1

CryoAdvanced

- دم الحبل السري
- أنسجة الحبل السري
- أنسجة المشيمة

CryoUltimate

- دم الحبل السري
- أنسجة الحبل السري
- أنسجة المشيمة
- الأنسجة الأمينية
- أوعية الحبل السري

CryoInfinite

- دم الحبل السري
- أنسجة الحبل السري
- أنسجة المشيمة
- الأنسجة الأمينية
- أوعية الحبل السري
- عدد لا متناهي من الخلايا
- الجذعية الوسيطة الجاهزة للاستعمال

خيارات الدفع:

2

● دفعة واحدة

خيارات الأقساط

● أقساط لمدة 3 أشهر

● أقساط لمدة 6 أشهر

● أقساط لمدة 12 شهر

تعرف على المزيد من حول العروض الترويجية الخاصة:

لمعرفة المزيد حول عروضنا الترويجية
الحالية، قم بزيارة الموقع cellsave.com
أو تحدث مع المرشد الطبي المعني
بشؤون الخلايا الجذعية لحديثي الولادة
على الرقم 974 7 476 6855 +.



CELLSAVE
a CSG-BIO Company

اتصل بسيل سيف نحن هنا للمساعدة

لمزيد من المعلومات، اتصل بنا علي **+974 7 476 6855**
أو قم بزيارة موقعنا **cellsave.com**

عن طريق الهاتف على الأرقام التالية:

+974 7 476 6855

+974 7 002 0233

هناك خط طوارئ متاح للعملاء على مدار 24 ساعة.

إبدأ من خلال الموقع الإلكتروني:

www.cellsave.com

عنوان مكتب قطر

سيل سيف اربيبا فرع المنطقة الحرة في قطر
الجناب الأول، مكتب 116
الدوحة، قطر

